

"Brandschutz mit OSB-Holzwerkstoffen"

Harald Sauter

HOLZBAU digital | 5. Mai 2021

Brandschutz mit OSB-Holzwerkstoffen

SWISS KRONO OSB/3 SF-B EN300

Online-Seminar 16. April 2021



SWISS KRONO Fachreferent



Harald Sauter
Zimmerermeister
Anwendungstechnik
Süddeutschland



Programm für dieses Webinar

1. Merkmale und Eigenschaften
2. Sortiment
3. Anwendungsbereiche
4. Vergleich mit ähnlichen Produkten
5. Laufende und geplante Entwicklungen
6. Werbemittel

SWISS KRONO OSB/3 SF-B EN300 Flameproof Stop Fire



Die erste und einzige, schwer entflammbare OSB/3-Brandschutzplatte, die strenge deutsche und europäische Brandschutzverordnungen erfüllt.

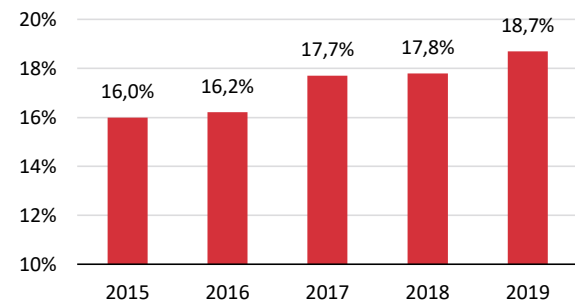
Made in 
Germany

SWISS KRONO OSB/3 SF-B – Aktuelle Marktsituation



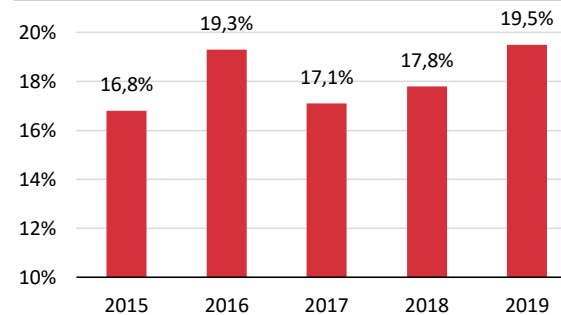
- **Immer mehr** Bauten in **Holzbauweise**
- Hierbei wird im Schnitt der **Großteil immer noch in massiv gebaut**
- im Holzbau erfolgt **Brandschutz zu 98 % mit Gips oder Gipswerkstoffen**

QUOTEN DER GENEHMIGTEN WOHNGEBÄUDE IN HOLZBAUWEISE
Prozent



Jahr	2015	2016	2017	2018	2019
Holzbau	19.295	20.282	21.018	20.958	22.341
Gesamt	120.771	125.213	119.060	117.897	119.472

QUOTEN DER GENEHMIGTEN NICHTWOHNGEBÄUDE IN HOLZBAUWEISE
Prozent



Jahr	2015	2016	2017	2018	2019
Holzbau	4.453	5.603	4.605	4.834	5.273
Gesamt	26.533	29.095	26.952	27.146	27.041

Quelle: Statistisches Bundesamt



Einzigartig?

Was macht die Platte denn so besonders?

SWISS KRONO OSB/3 SF-B – Merkmale und Eigenschaften



Optimierte SWISS KRONO OSB/3
mit verbessertem Flammenschutz

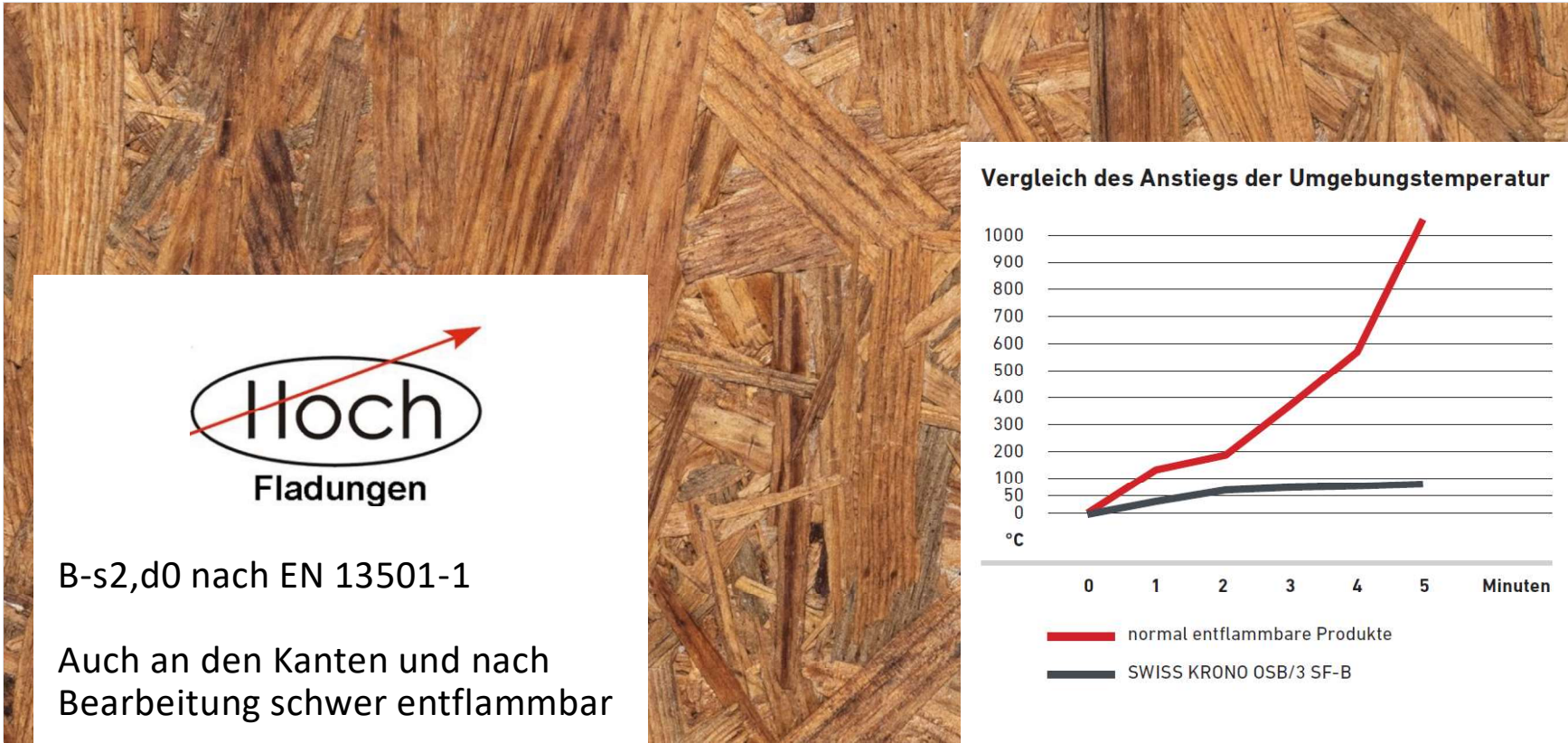
SWISS KRONO OSB/3 SF-B – Beflammungstest



Feuerhemmende Schicht durch Verkohlung, auch an den Kanten



SWISS KRONO OSB/3 SF-B – Merkmale und Eigenschaften



SWISS KRONO OSB/3 SF-B – Brandschutzklasse B-s2, d0



Euroklasse B

= sehr begrenzter Beitrag zum Brand

s2

= mittlere Rauchentwicklung

d0

= kein brennendes Abtropfen oder Abfallen

SWISS KRONO OSB/3 SF-B – Merkmale und Eigenschaften



Abbrandrate von 0,56 mm/Min!
nach DIN EN 1995-1-2

Ermöglicht Bemessung im
Brandfall

Eine **18 mm SF-B** hat einen
Brandwiderstand von **30 Min.!**

**Vergleich Brandwiderstand von
30 Minuten**

30 mm SWISS KRONO OSB/3

22 mm „alte“ OSB SF-B

SWISS KRONO OSB/3 SF-B – Merkmale und Eigenschaften



In allen Punkten mindestens
so gut wie eine Standard
SWISS KRONO OSB/3 EN 300



SWISS KRONO OSB/3 SF-B – Sortiment



Format	Dicke [mm]			
	12	15	18	22
2500 x 1250 mm, stumpf	60	*	42	*
3000 x 1250 mm, stumpf		*	42	*
2500 x 675 mm, 4-seitig N+F		*	42	36
2500 x 1250 mm, 4-seitig N+F		*	42	36
* auf Anfrage. Bald auch bis 18 m LONGBOARD OSB.				

SWISS KRONO OSB/3 SF-B – Anwendungsbereiche



Flexibel und verschieden einsetzbar, prädestiniert für erhöhte Brandschutzanforderungen



SWISS KRONO OSB/3 SF-B – Anwendungsbereiche



Flexibel und verschieden einsetzbar, prädestiniert für erhöhte Brandschutzanforderungen



Messehallen



Produktionshallen



Bürogebäude

SWISS KRONO OSB/3 SF-B – Anwendungsbereiche



Flexibel und verschieden einsetzbar, prädestiniert für erhöhte Brandschutzanforderungen



SWISS KRONO OSB/3 SF-B – Anwendungsbereiche



Flexibel und verschieden einsetzbar, prädestiniert für erhöhte Brandschutzanforderungen



Kapselungen



Holzrahmen-/Elementbau



Fußbodenaufbau



Die Konkurrenz schläft nicht.

Was kann die OSB/3 SF-B denn besser?

SWISS KRONO OSB/3 SF-B – Vorteile im Vergleich zu ähnlichen Produkten




Gewicht



SWISS KRONO OSB/3 SF-B – Vorteile im Vergleich zu ähnlichen Produkten



Biegefestigkeit / Tragfähigkeit

OSB/SF-B
+ hohe Tragfähigkeit

Gipsfaserplatte
- nicht tragfähig

SWISS KRONO OSB/3 SF-B – Vorteile im Vergleich zu ähnlichen Produkten



OSB/SF-B

- + einfach
- + Sägemehl fällt an



Sägen



Gipsfaserplatte

- + einfach
- Staubentwicklung

SWISS KRONO OSB/3 SF-B – Vorteile im Vergleich zu ähnlichen Produkten



SWISS KRONO OSB/3 SF-B – Vorteile im Vergleich zu ähnlichen Produkten

The image compares the processing of OSB/SF-B and Gipsfaserplatte. On the left, a cross-section of OSB/SF-B is shown with a white banner at the bottom. On the right, a cross-section of Gipsfaserplatte is shown with a white banner at the bottom. In the center, a box labeled 'Verarbeitung' (Processing) contains an icon of a screw being driven into a material. Below this box are two screws. The Swiss Krono logo is in the top right corner.

OSB/SF-B
+ mit normalen Schrauben

Gipsfaserplatte
+ mit normalen Schrauben

Verarbeitung



SWISS KRONO OSB/3 SF-B – Vorteile im Vergleich zu ähnlichen Produkten



Handling



Gipsfaserplatte

⊖ schwer händelbar

SWISS KRONO OSB/3 SF-B – Vorteile im Vergleich zu ähnlichen Produkten



Profil / Platten verbinden

OSB/SF-B

- ⊕ mit Nut + Feder
- ⊕ dichte Verbindung
- ⊕ muss nicht gespachtelt werden

SWISS KRONO OSB/3 SF-B – Vorteile im Vergleich zu ähnlichen Produkten



Profil / Platten verbinden



OSB/SF-B

- ⊕ mit Nut + Feder
- ⊕ dichte Verbindung
- ⊕ muss nicht gespachtelt werden



Gipsfaserplatte

- ⊖ mit Wechselfalz
- ⊖ Kanten brechen leicht
- ⊖ muss verklebt werden

SWISS KRONO OSB/3 SF-B – Vorteile im Vergleich zu ähnlichen Produkten



Profil / Platten verbinden



OSB/SF-B

- ⊕ mit Nut + Feder
- ⊕ dichte Verbindung
- ⊕ muss nicht gespachtelt werden

Zementgebundene Spanplatte

- ⊖ stumpf
- ⊖ muss verklebt werden

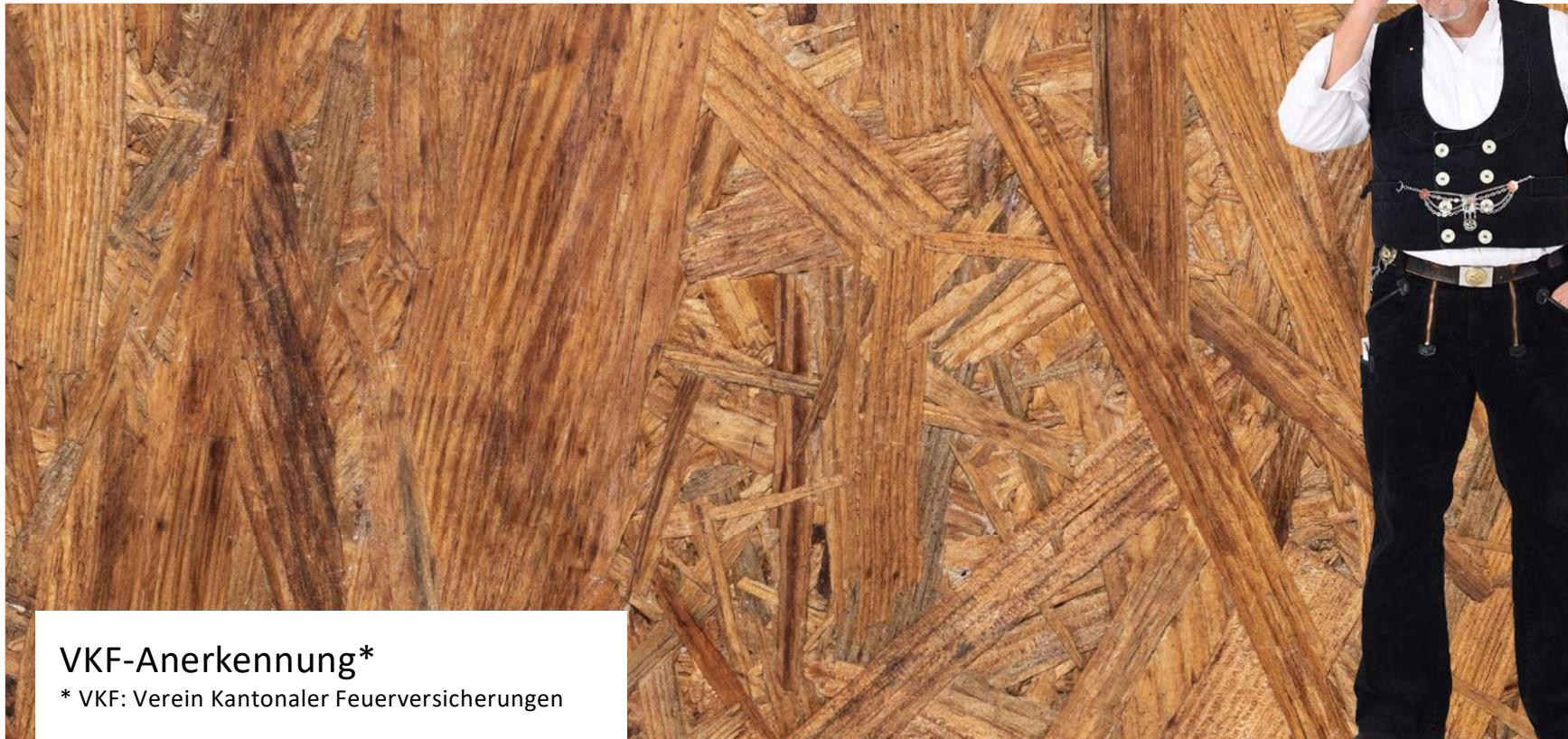




Stillstand ist Rückschritt.

Was ist noch geplant oder schon in Arbeit?

SWISS KRONO OSB/3 SF-B – Laufende Entwicklungen



VKF-Anerkennung*

* VKF: Verein Kantonaler Feuerversicherungen

SWISS KRONO OSB/3 SF-B – Laufende Entwicklungen



SWISS KRONO OSB/3 SF-B – Geplante Entwicklungen



SWISS KRONO **LONGBOARD** OSB

SWISS KRONO OSB/3 SF-B – Materialpreis 2020



Die schwer entflammbare OSB-Platte auf Platz 3 in der Kategorie „Klassiker“



Preisübergabe an H. Sauter



Trophäe aus Marmor



Ausgezeichnete OSB-Platte

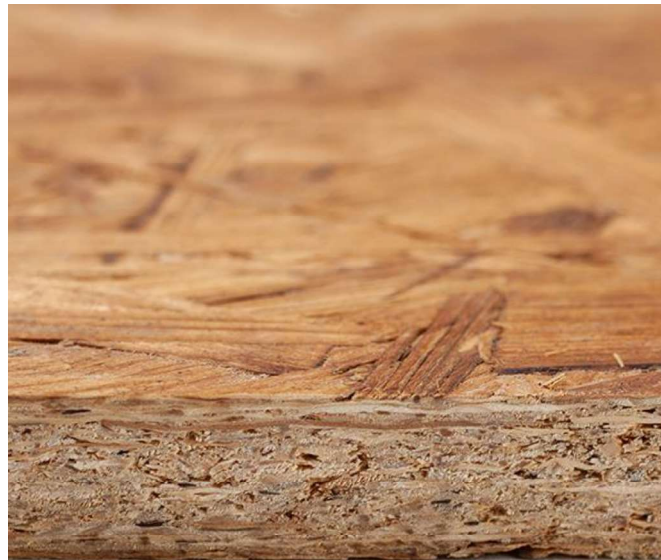
SWISS KRONO OSB/3 SF-B – Materialpreis 2020



Die schwer entflammbare OSB-Platte auf Platz 3 in der Kategorie „Klassiker“



Trophäe aus Marmor



Ausgezeichnete OSB-Platte



Feier in der raumprobe

SWISS KRONO OSB/3 SF-B

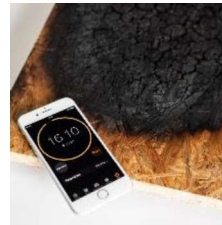


Danke.

Bildnachweise



© SWISS KRONO | Fotos: Sterntaucher



© SWISS KRONO | Fotos: Jan Meier



© ERNE AG Holzbau
Foto: tm studios



© <https://www.swisskrono.com/global-en/about-us/swiss-krono-group/plants/#/>



© <https://www.swisskrono.com/global-en/about-us/swiss-krono-group/plants/#/>



© SWISS KRONO | Foto: Jan Meier

Bildnachweise



© SWISS KRONO
Foto: Jan Meier



© SWISS KRONO
Foto: Jan Meier



© Messe
Dornbirn GmbH



© MAX-HAUS
GmbH | Foto:
Ines Weitermann



© ERNE AG Holzbau
Foto:
Markus Bertschi



© MAX-HAUS GmbH
Foto: Daniel Wetzel



© Immanuel-Kirche,
Köln
Foto: Christa Hastedt



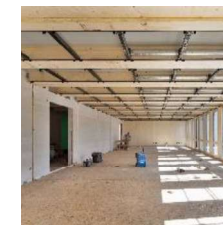
© SWISS KRONO
Foto: tm studios



© MAX-HAUS GmbH
Foto: Uwe Arens



© SWISS KRONO



© ERNE AG Holzbau,
Raumwerk & Spreen
Architekten
Arbeitsgemeinschaft,
Foto: Thomas Koculak



© SWISS KRONO |
Foto: rosengruen.de

Online & Live
Aktuelles Bauwissen aus erster Hand.